

# LYGNERNS NORRA BRANTER

## 2012-2015

Lokala  
Naturvårds  
satsningen

Projektområdet är 140 hektar och ligger mycket vackert vid Lygnern i Mark. Det sträcker sig från sandstranden i Sätila och Storåns utlopp, och därefter vidare längs sjöns norra strand med bergbranter, skogar och kulturmarker till kommungränsen.

Flera naturreservat finns, men upptäckten av ovanliga svampar i början på 2000-talet visade att naturen var dåligt känd. Ett antal engagerade personer gav sig därför i kast med att undersöka området i ett projekt under 2012-2015.

### Projektets mål

- Hitta så många arter som möjligt!
- Lära av varandras kunskaper!
- Färdig led genom området!
- Locka ut många att upptäcka närnaturen!
- Skötsel förslag!
- Folder och rapport tas fram under 2015.

<http://mark.naturskyddsforeningen.se>

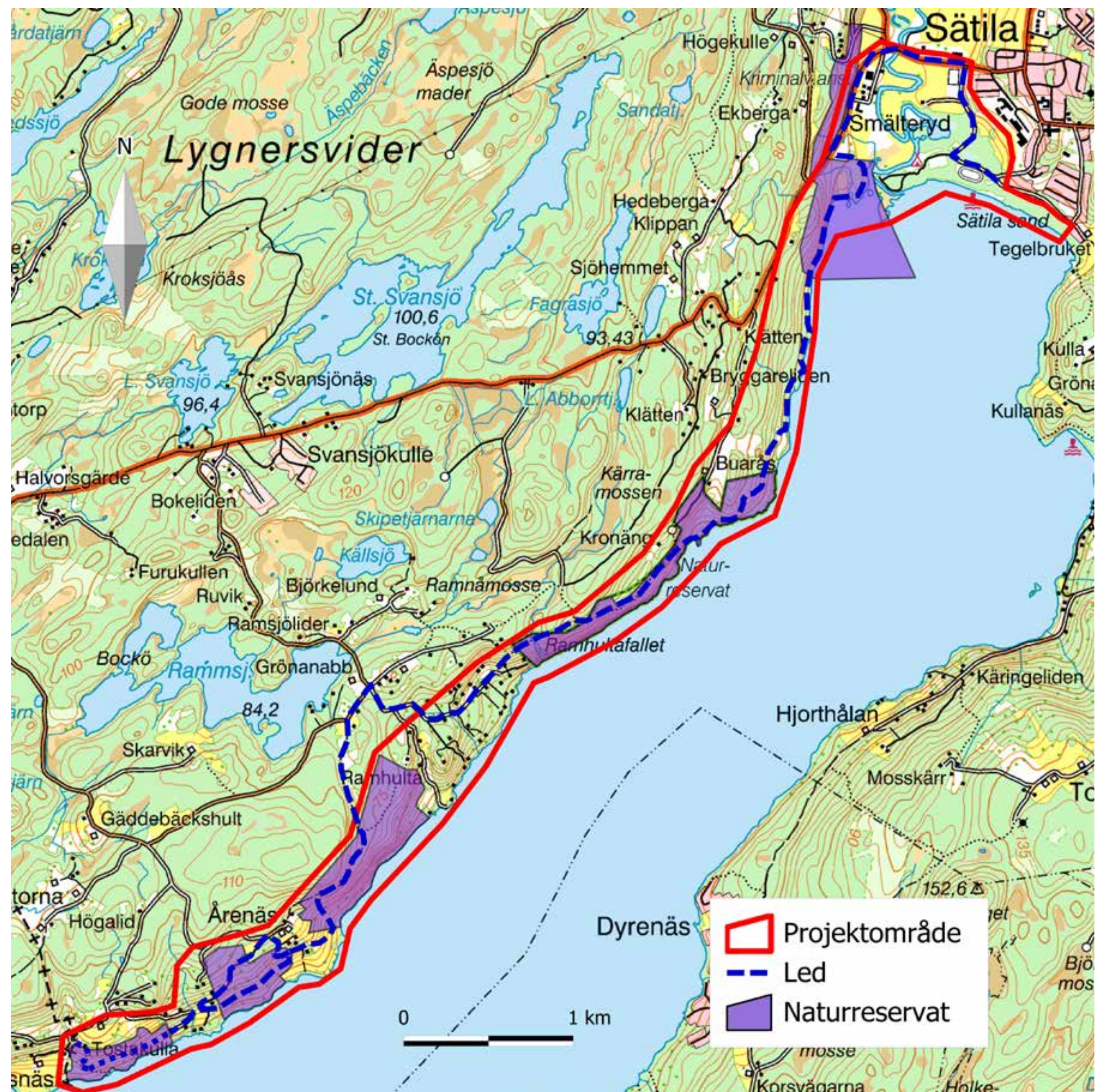
### Resultat

Intresset har varit stort och många har deltagit. Projektet visar att området är ett av de artrikaste områdena i Västra Götalands län.

- 40 gemensamma utflykter har gjorts
- 150 olika deltagare har varit med
- 2000 arter har noterats
- 95 rödlistade arter har hittats
- 1 mil led finns i området

### Samarbete

Projektet är ett samarbete mellan Sätila Sockens Byalag-Ledbrytarna, Sätila Hembygdsförening, Naturskyddsföreningen i Mark och miljöenheten i Marks kommun. Dessutom har Västsvenska Entomologklubben och Mossornas vänner samt ytterligare experter medverkat.





# UPPTÄCKA TILLSAMMANS!

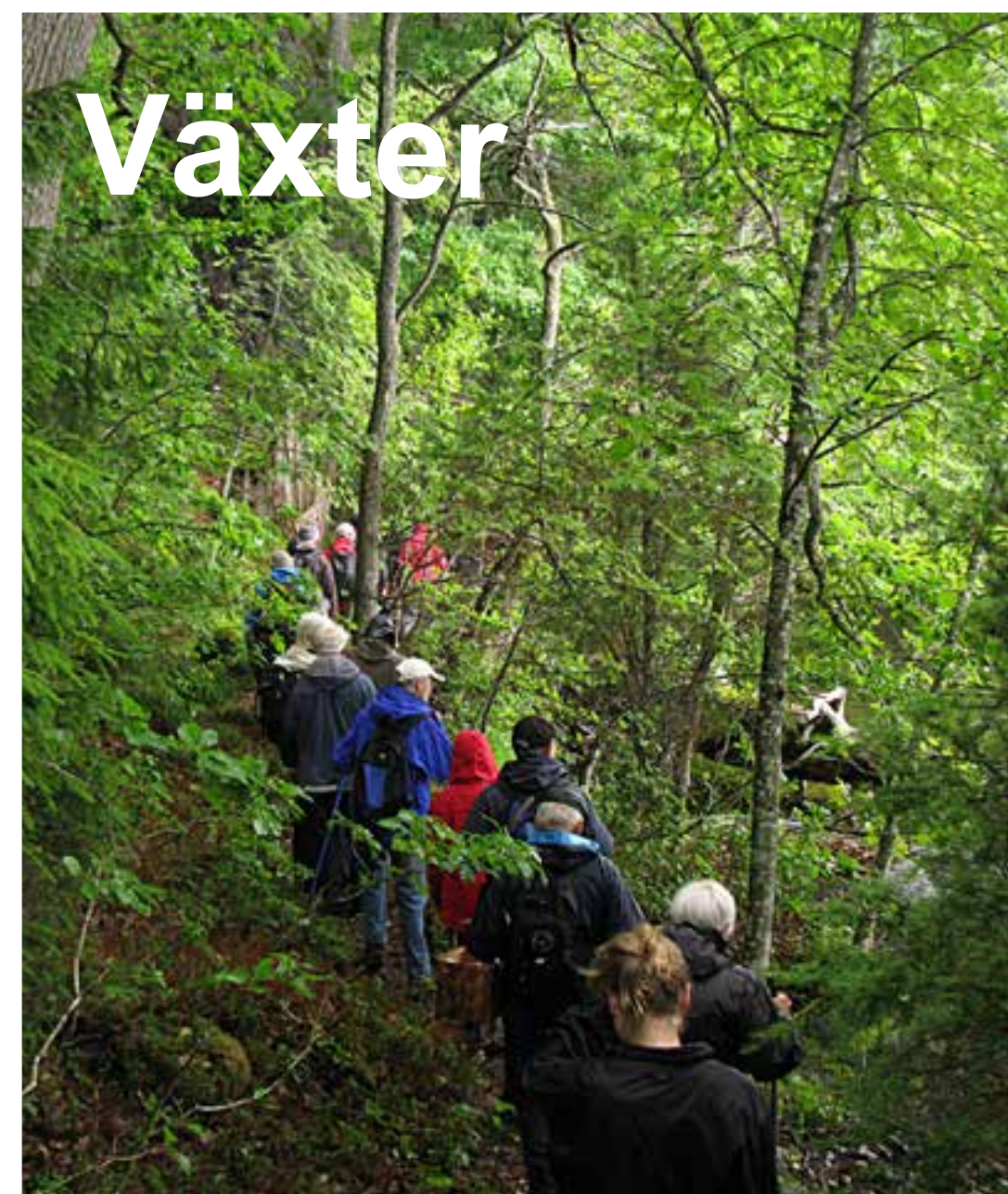


Vedskalbaggar



Gräsgrön guldbagge

Vi har varit ute tillsammans för att upptäcka, uppleva och lära. Med olika kunskaper blir bilden av området mer heltäckande! Vi har bjudit in till utflykter för alla, med många olika teman. Experter har delat med sig och inspirerat.



Växter



Insekter



Svampar



Nattfjärilar



Björkporlinsvinge



Mossor



Blodsopp



Spindlar



Fika



# MÅNGFALD



## Artrikedom

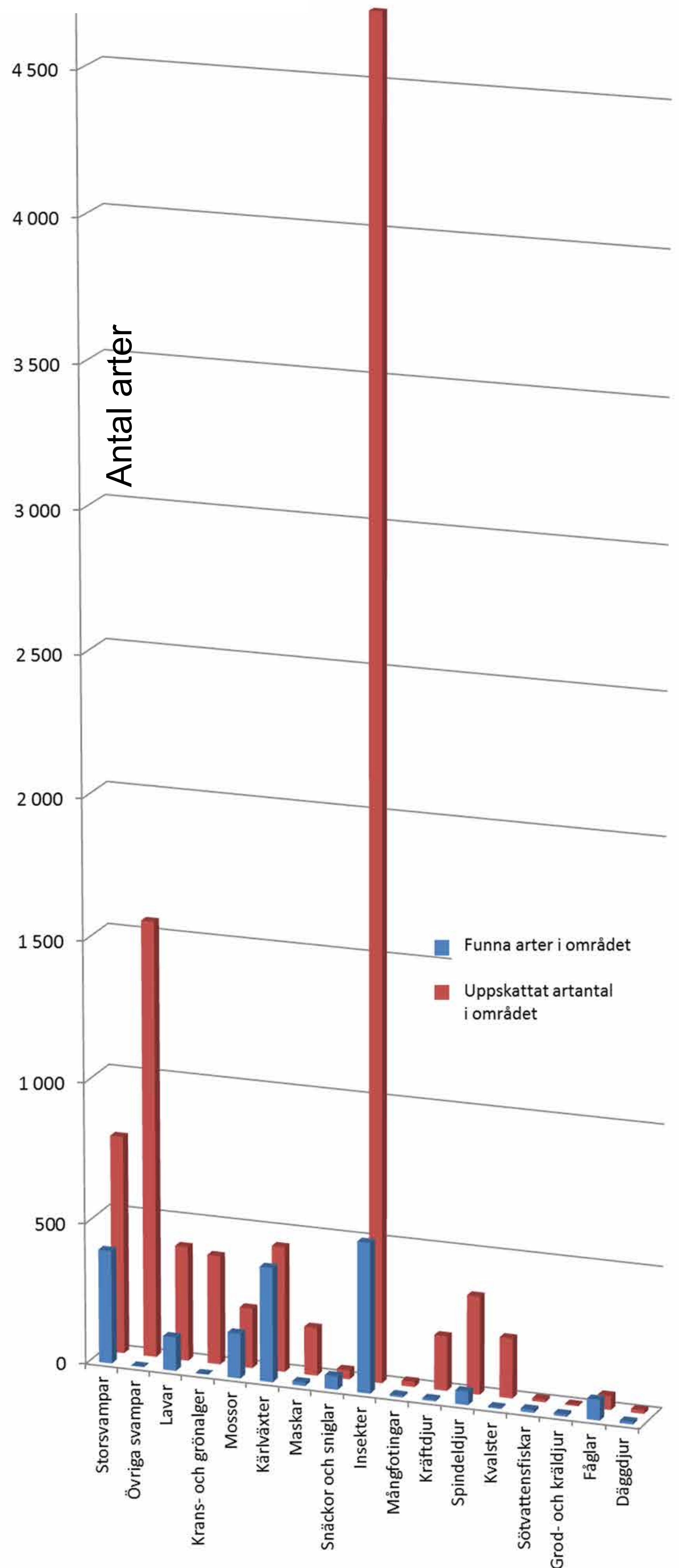
Totalt har närmare 2000 arter påträffats i det 140 hektar stora området. Detta är troligen ungefär 20 % av de arter som verkligen finns här. Det innebär att det kan finnas *runter 10000 arter* i området - mycket finns *alltså kvar att upptäcka!* I Sverige finns totalt cirka 63000 kända arter.

## Ett hett område

Området är en viktig "hot spot" för biologisk mångfald. Det betyder att här finns en ovanligt hög artrikedom och många rödlistade arter. Hela *95 rödlistade arter* har hittats.

## Vad gör området artrikt?

Anledningen till den höga mångfalden är den stora variationen av värdefulla miljöer som bergbranter, ädellövskog, döda träd, öppna solbelysta marker, stränder, våtmarker och Storåns utlopp. Att berggrunden i branterna delvis består av basisk bergart (grönsten) ökar också artrikedomen.



## Att upptäcka mångfalden

Mycket av mångfalden är svår att upptäcka, eftersom många arter är små. Men de små är minst lika viktiga som de stora. Insekter och svampar är det två klart artrikaste grupperna.

Många arter lever av växter. Därför kan växternas artrikedom ge en vink om hur stor artrikedomen kan vara i övriga grupper.



# EXEMPEL



## Kärlväxter

I området har 410 arter hittats. Detta är en lättinventerad och känd grupp vilket gör att de flesta arter har upptäckts i området. 14 rödlistade arter har hittats. Västkustrosen är en hotad art som har en av landets viktigaste förekomster vid Lygnern. Blåsippa är en karaktärsart för lövskogarna.



Blåsippa



Orange kantarell

## Svampar

Svampar är betydligt svårare att inventera eftersom de inte kommer upp varje år. Drygt 400 arter storsvampar har hittats. En uppskattning är att över 700 arter kan finnas. 33 rödlistade arter och många mycket ovanliga arter har hittats. Området är exempelvis en ny lokal för den sällsynta orange kantarellen *Cantharellus friesii*. År 2000 hittades en ny art för Sverige i området, lundtaggsvampen *Sarcodon joeides*.

## Insekter

Detta är den artrikaste gruppen och 540 arter, varav 16 rödlistade, har hittills hittats. Det verkliga artantalet i området uppskattas till runt 4500. Flera nya arter för Västergötland har upptäckts, som lövskogslöparen *Abax parallelepipedus* som bara är känd från Lygnern och några platser i Skåne.



Lövskogslöpare



Fågelfotsmossa

## Mossor

Gruppen är relativt välinventerad och 160 arter har hittats. Antagligen finns över 200 arter i området. Fem rödlistade arter har påträffats och den hotade fågelfotsmossan har en av sina rikaste förekomster i landet i bergbranterna.



## Lavar

En ny lokal med den tidigare rödlistade örslaven hittades i stort antal på träd vid Storåns utlopp. Totalt har 120 arter av lavar hittats, varav tio är rödlistade. Uppskattningsvis finns runt 400 arter i området.



Strimmspolsnäcka



Örslav

## Snäckor och sniglar

Branter med basiska bergarter är bra miljöer för snäckor. Nästan 50 arter har hittats och gruppen är relativt bra inventerad. Den sällsynta lamellsnäckan har tidigare hittats. Den förekommer främst i Skåne och lokalen vid Årenäs är enda kända förekomsten i Västergötland.

## Spindlar

Närmare 50 arter har hittats men en uppskattning är att det finns över 300 arter i området.



Åkergroda



Krabbspindel

## Grodor och kräldjur

Totalt har åtta arter påträffats. Åkergroda och den hotade hasselsnoken är två av dessa.



Mindre hackspett. Foto: Bengt Andersson

## Fåglar

Det finns god kunskap om fåglarna i området. Över 70 arter har noterats som troligen häckar här. Många fågelarter har minskat under senare år i Sverige och i området finns 15 rödlistade arter. Mindre hackspett är en rödlistad art som trivs i lövskog med gott om döda träd.



Hasselmus. Foto: Boris Berglund

## Däggdjur

Runt 20 arter bör regelbundet finnas i området. Vid en inventering vid Sätilla upptäcktes fyra arter av fladdermöss. Den näpna hasselmusen har rapporterats från området under projekt-tiden.

## Efterlysning!

Sveriges största skalbagge ekoxen finns vid Lygnern i Kungsbacka kommun. Den har setts vid Årenäs i Marks kommun på 1970-talet men inte under projektet. Den är framme några veckor kring midsommartid och går inte ta miste på. Hör av dig om du får syn på den!



Ekoxe. Foto: © Biopix, JC Schou



## Nätverk

Värdefulla naturområden behöver finnas i nätverk, så att arter kan sprida sig i landskapet. Därför behöver områden bindas samman. Gamla träd, levande och döda, behöver sparas och vårdas, gammal skog få stå kvar, blomrika hagmarker och vägkanter skötas, våtmarker skapas och vattenmiljöer skyddas mot föroreningar.

Runt "Lygnerns norra branter" finns många andra värdefulla miljöer som tillsammans ingår i en värdefull helhet inom Rolfsåns avrinningsområde. Exempelvis:

- Strandområden runt Lygnern och Stensjön
- Fjärås bräcka
- Storåns, Söråns och Nolåns dalgångar
- Rolfsån och Kungsbackafjorden

## Mångfald kan bli enfald

Många arter är i dag hotade och 4273 är upptagna på den nationella rödlistan. Även vanliga fåglar som stare, hussvala och spillkråka har minskat starkt och finns nu med på listan. Orsakerna till minskningen är många. Här är några:

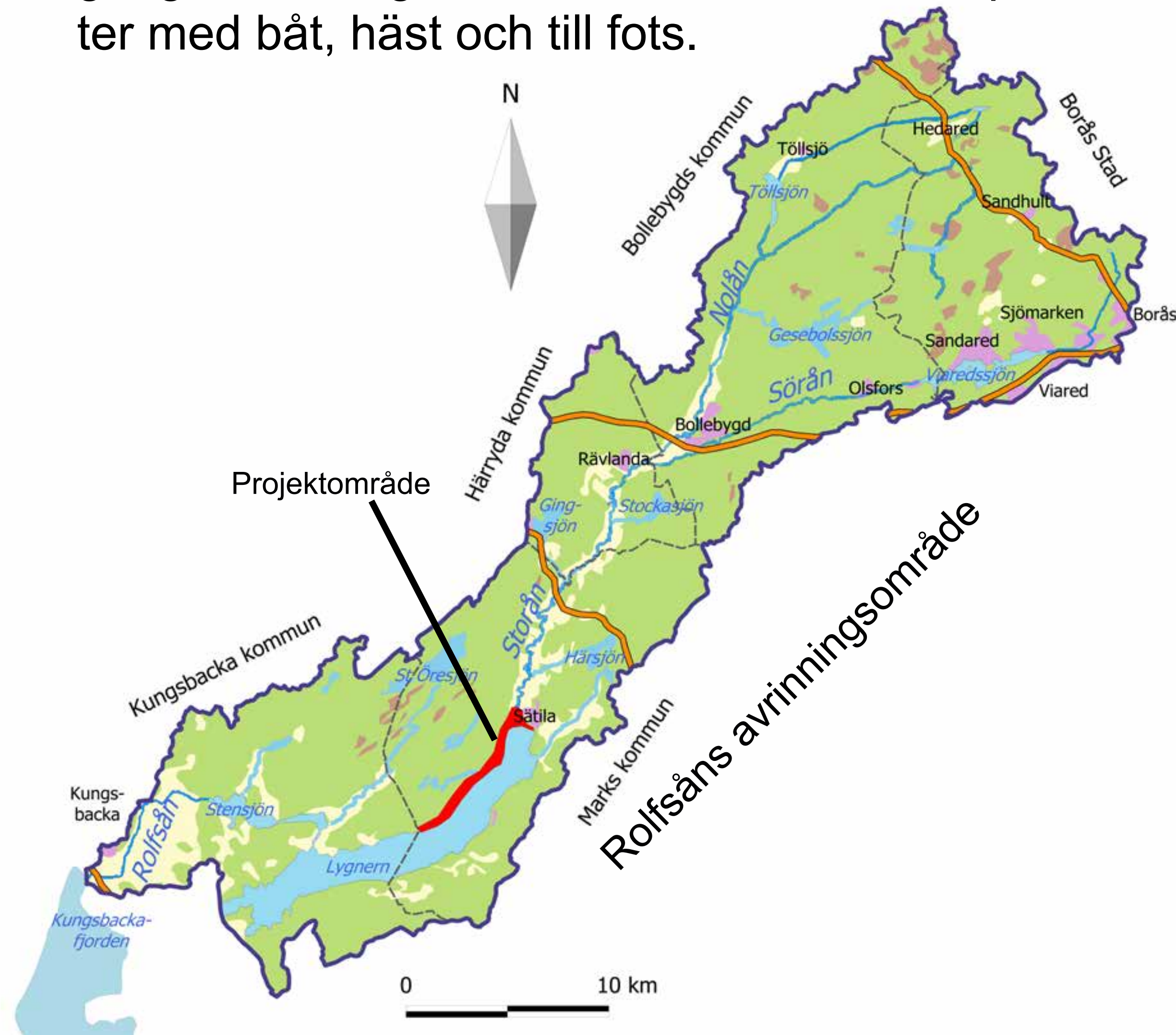
- **Igenväxning av öppna landskap** - blomrika ängar och hagar växer igen, färre betande nötdjur i hagmarker, ljusöppna skogar tättnar, jordblottor där bin kan bygga försvinner.
- **Monokulturer** - täta granskogar dominerar, stora åkerarealer med samma gröda.
- **Klimatförändringar** - varmare klimat gör att nordliga arter trängs undan.
- **Exploateringar** - värdefulla tätortsnära områden bebyggs ofta med vägar eller byggnader, gamla träd avverkas, död ved städas bort, sandmarker asfalteras.
- **Miljögifter** - reproduktionen hos vissa arter försämras.
- **Övergödning** - konkurrensstarka växter tar över, blomrikedomen minskar.
- **Tidig klippning av blomrika marker** - blomresursen minskar, mindre mat för bin, fjärilar och i sin tur fåglar.

## Samverkan för mångfald

Genom samverkan och gemensamma visioner ökar inspirationen! Föreningar, markägare, företag, kommuner och andra myndigheter behöver samverka för att nå en hållbar utveckling! Friska artrika ekosystem, folkhälsa och landsbygdsutveckling är något som kan gå hand i hand.

## En transportväg

Området ingår i en viktig vandringsväg för exempelvis lax som numera kan simma från havet ända upp till Olsfors för att leka. Ett stort höststräck av fåglar sker genom Storåns dalgång, längs "Lygnerns norra branter" och vidare mot kusten. Historiskt har Lygnern och Storåns dalgång varit viktig även för människors transporter med båt, häst och till fots.



Igenväxning av gran i tidigare ljusöppen ekskog.



Elever från Sätillaskolan är ute och hävar vid Lygnern i projektet "Vattnet i skolan" som drivs av Lygnerns vattenråd.